

Spielzeugschrank

Blattname:

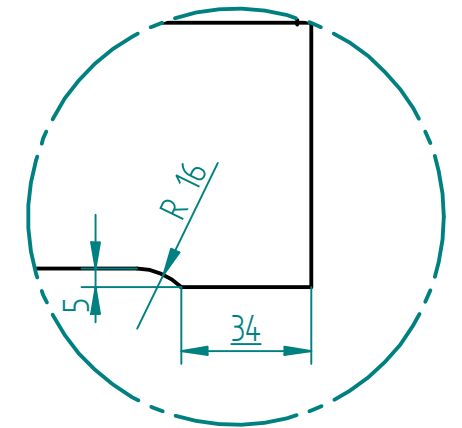
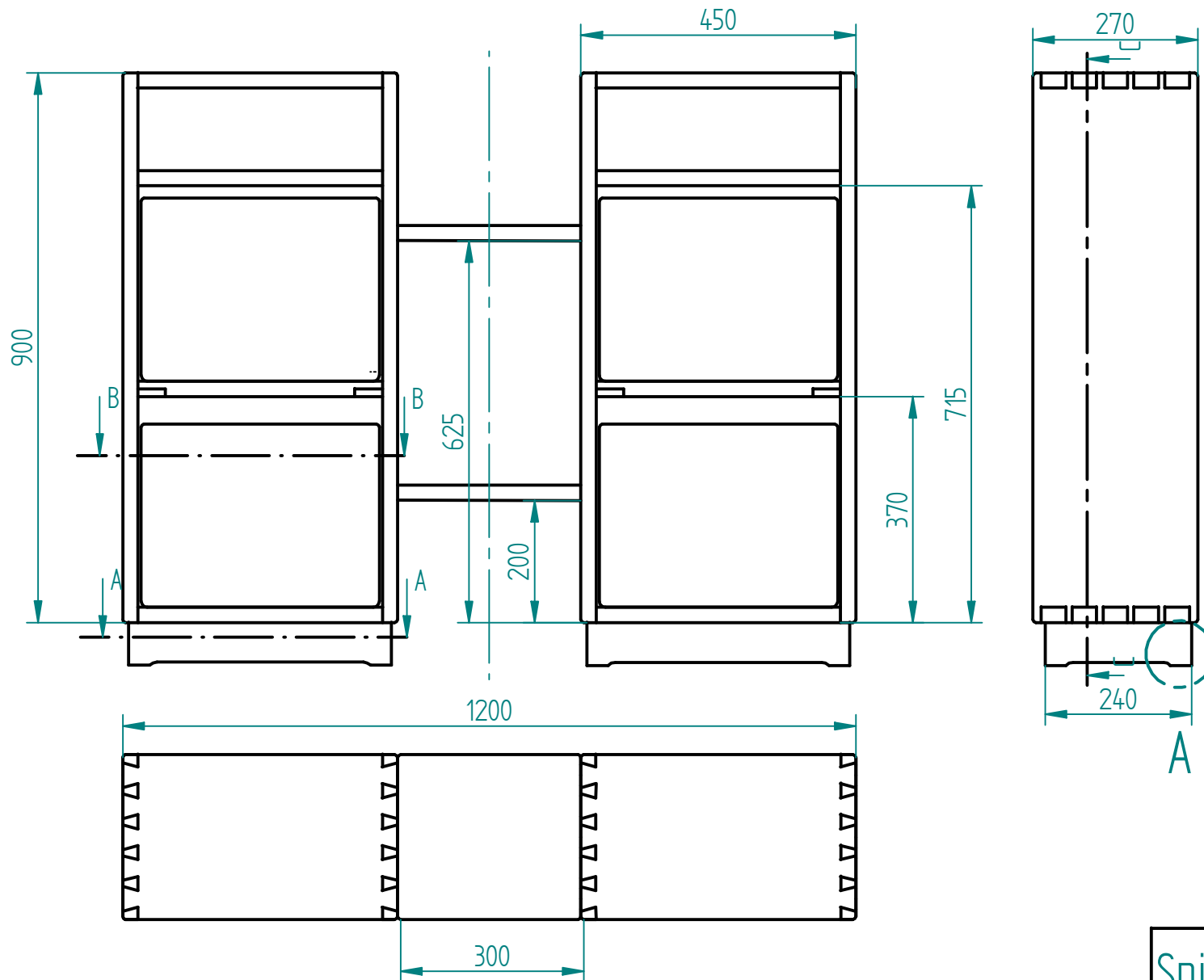
Seite 1 von 6

Isometrie

H.Rech
www.heiko-rech.de

Datum: 02.02.2010

Dateiname: Spielzeugschrank.dft



EINZELHEIT A

Spielzeugschrank

Blattname:

Seite 2 von 6

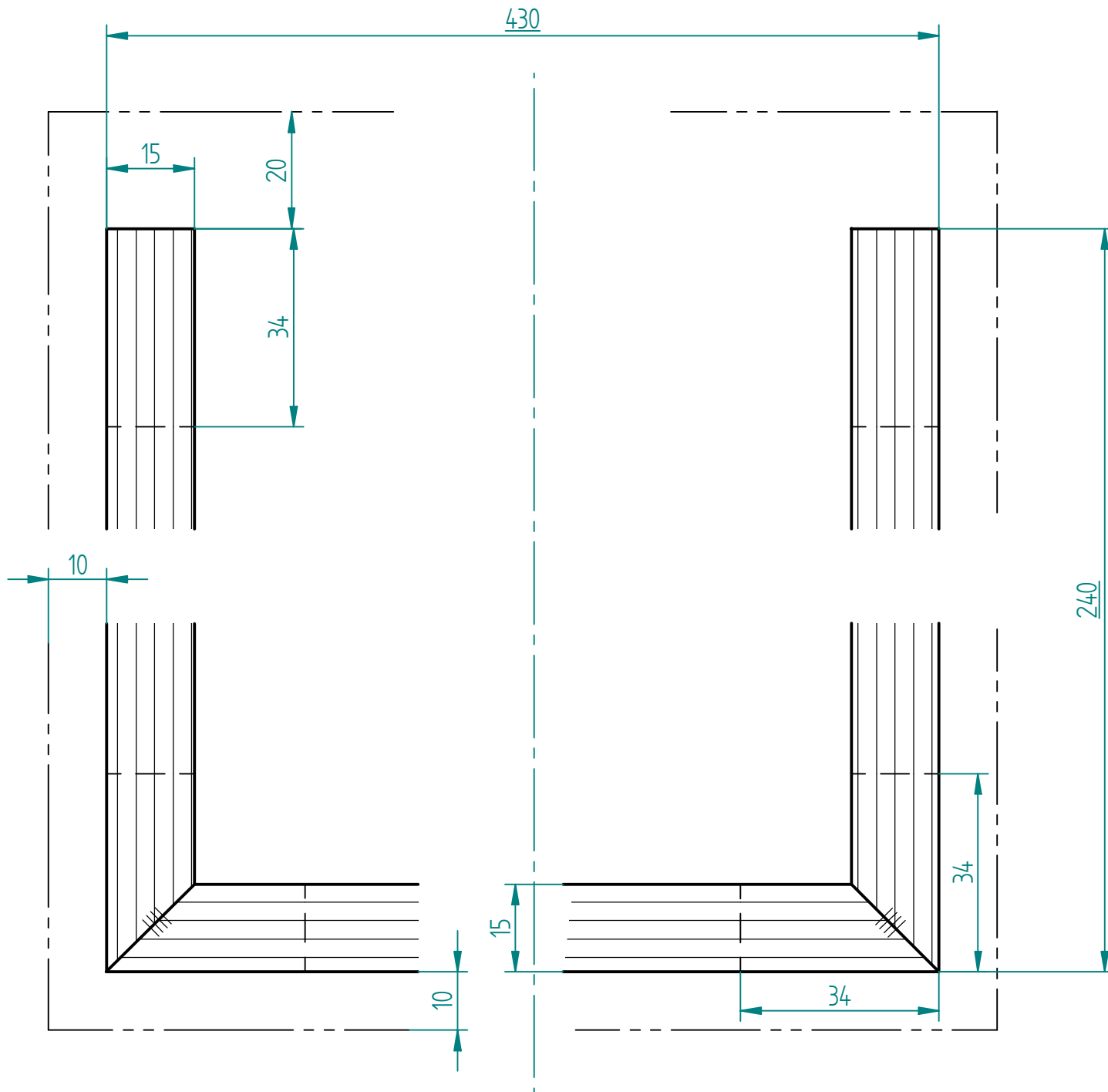
Ansichten

H.Rech

www.heiko-rech.de

Datum: 02.02.2010

Dateiname: Spielzeugschrank.dft



Schnitt A-A

Spielzeugschrank

Blattname:

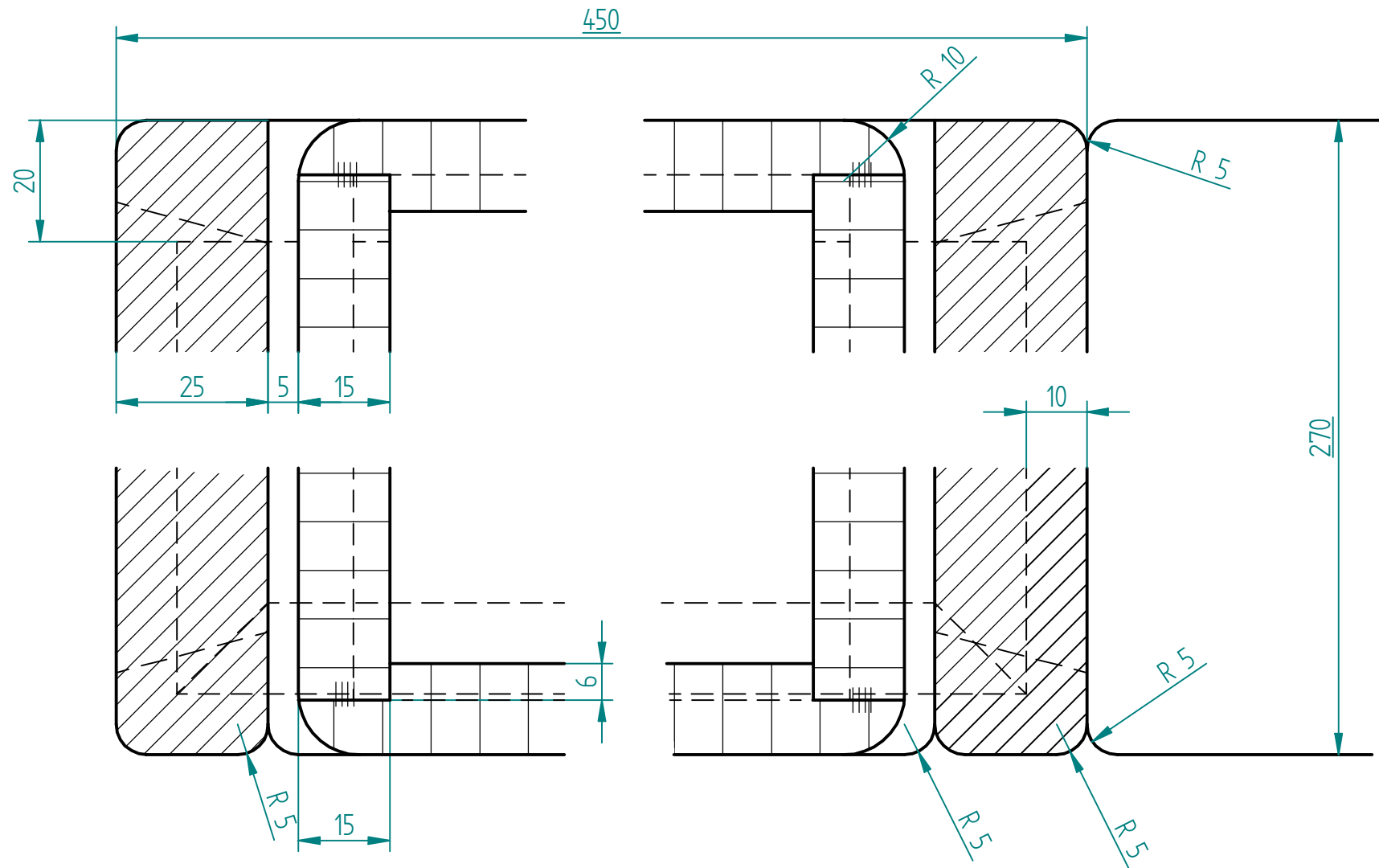
Seite 3 von 6

Schnitt A-A

H.Rech
www.heiko-rech.de

Datum: 02.02.2010

Dateiname: Spielzeugschrank.dft



Schnitt B-B

Spielzeugschrank

Blattname:

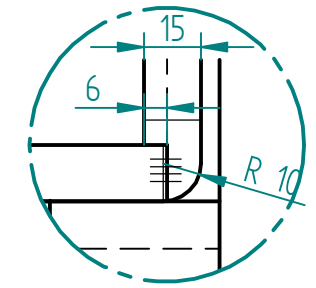
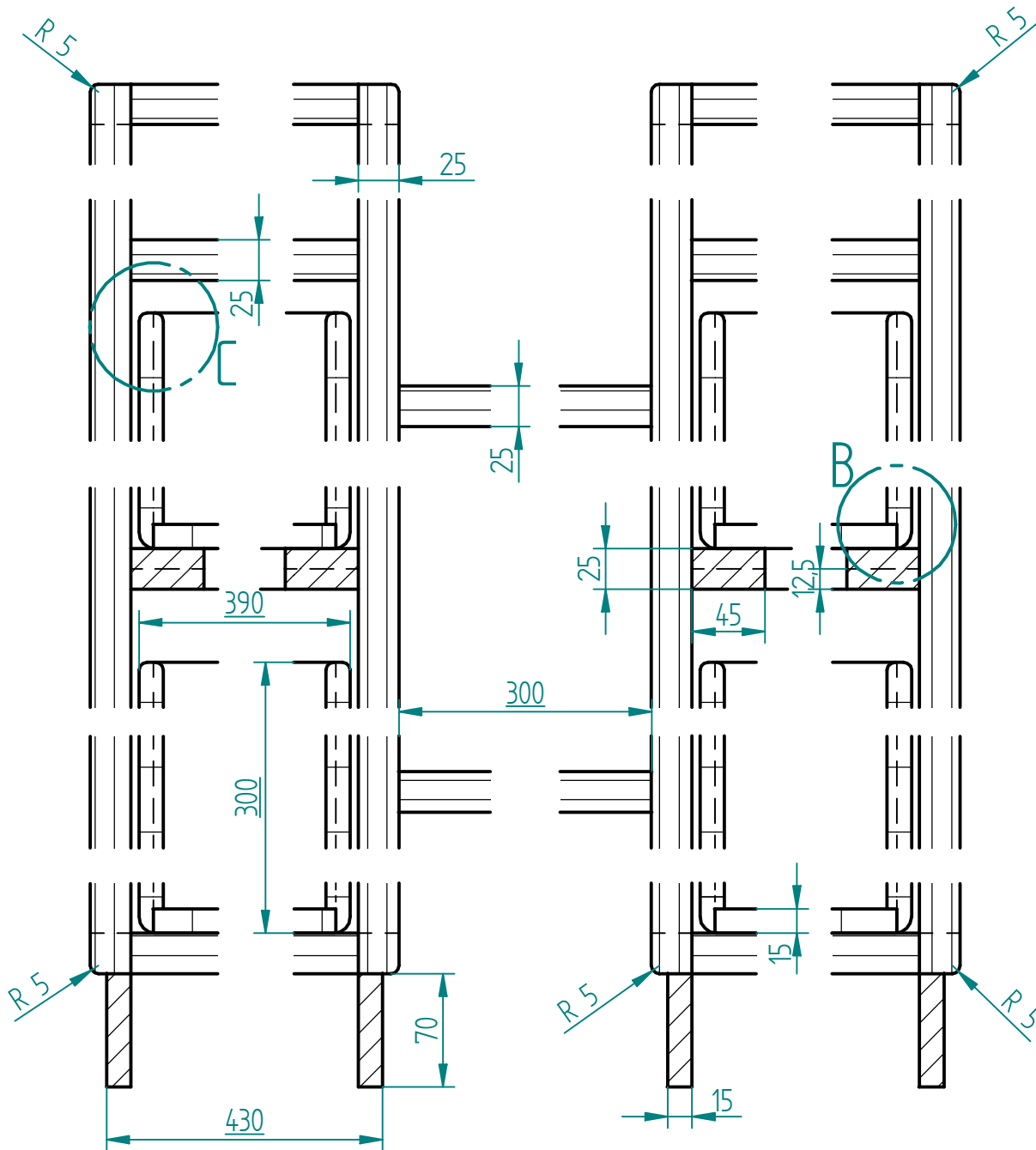
Seite 4 von 6

Schnitt B-B

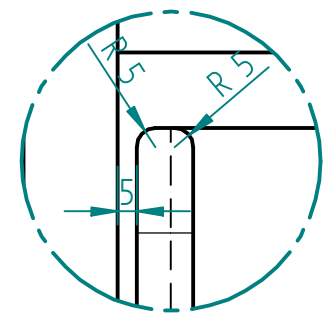
H.Rech
www.heiko-rech.de

Datum: 02.02.2010

Dateiname: Spielzeugschrank.dft



EINZELHEIT B



EINZELHEIT C

Spielzeugschrank

Blattname:

Seite 5 von 6

Schnitt C-C

H.Rech
www.heiko-rech.de

Datum: 02.02.2010

Dateiname: Spielzeugschrank.dft

Materialliste

Holz / Plattenwerkstoffe

Pos	Bezeichnung	Material	Stärke	Länge	Breite	Anzahl
1	Seiten Korpus	Kiefer massiv	25	900	270	4
2	Deckel/ Boden Korpus	Kiefer massiv	25	450	270	4
3	Zwischenboden Korpus	Kiefer massiv	25	400	270	2
4	Rahmenteil 1	Kiefer massiv	25	270	45	4
5	Rahmenteil 2	Kiefer massiv	25	400	35	4
6	Zwischenboden	Kiefer massiv	25	300	270	2
7	Sockel vorne	Kiefer massiv	15	430	70	2
8	Sockel seitlich	Kiefer massiv	15	240	70	4
9	Kisten vorne/ hinten	Sperrholz Seekiefer	15	390	300	8
10	Kisten seitlich	Sperrholz Seekiefer	15	252	300	8
11	Kisten Boden	Sperrholz Seekiefer	15	252	372	4

Beschlag/ Schrauben

Pos	Bezeichnung	Anzahl
1	Bodenträger	16
2	Euroschrauben 5x16	16
3	Dominos 6x40	8
4	Spanplattenschrauben 3,5x35	8
5	Spanplattenschrauben 4x45	8

Spielzeugschrank

Blattname:

Seite 6 von 6

Materialliste

H.Rech

www.heiko-rech.de

Datum: 02.02.2010

Dateiname: Spielzeugschrank.dft